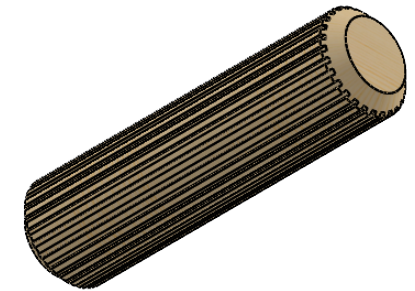


CÓDIGO	DESCRIÇÃO	A	B
3579	CAVILHA DE MADEIRA 06X20 MM	20	6
846	CAVILHA DE MADEIRA 06X30 MM	30	6
798	CAVILHA DE MADEIRA 06X40 MM	40	6
1349	CAVILHA DE MADEIRA 06X50 MM	50	6
1254	CAVILHA DE MADEIRA 08X20 MM	20	8
1137	CAVILHA DE MADEIRA 08X30 MM	30	8
1062	CAVILHA DE MADEIRA 08X40 MM	40	8
766	CAVILHA DE MADEIRA 08X50 MM	50	8
3320	CAVILHA DE MADEIRA 10X30 MM	30	10
1147	CAVILHA DE MADEIRA 10X40 MM	40	10
3401	CAVILHA DE MADEIRA 10X50 MM	50	10



Desenhista: Rodrigo		Material: MADEIRA	
Aprovação: _____		Data: __/__/__	Acabamento: FOSCO Peso(g): _____
	Descrição: CAVILHA DE MADEIRA		Data: 18/10/2018
	Código: VER TABELA		Revisão: 00
	Ferramental:		Escala: 2:1
	Tolerância (mm): Geral ±0.25 Furo ±0.1 Ângulo ±0.1		Medidas: mm